

CONDITIONS TRAITÉES CHEZ HÉMISPHÈRE

TCCL / COMMOTIONS CÉRÉBRALES

Conditions aiguë:

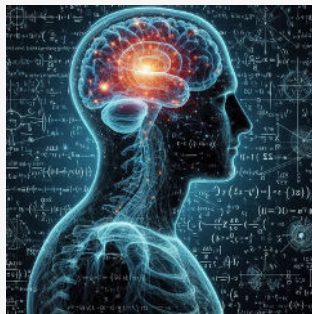
Trauma survenu il y a moins de 2 mois

Condition subaigue:

Trauma survenu il y a moins de 6 mois

Condition chronique:

Trauma survenu il y a plus de 6 mois



TROUBLES DE NEUROLOGIE FONCTIONNELLE

Syndrome de tachycardie posturale (POTS)

Troubles de neurologie fonctionnelle SOMATIQUES

Syndrome de dysautonomie

Hypotension orthostatique

DYSFONCTIONS VESTIBULAIRES

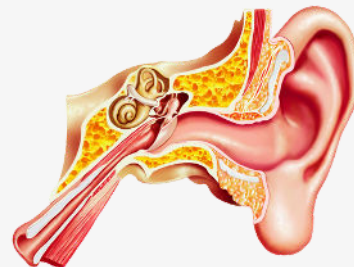
VPPB

(vertiges positionnels paroxystiques bénins)

PPPD

(Étourdissements posturaux-perceptifs persistants)

Névrite vestibulaire



FOIRE AUX QUESTIONS

CLIENTÈLES CIBLES CHEZ HÉMISPHERE

Les professionnels Hémisphère soignent une vaste clientèle. Plusieurs types de clientèles sont prises en charge chez Hémisphère.

CLIENTÈLE ADULTE

CLIENTÈLE ADOLESCENTE

À partir de 12 ans

Également,

SPORTIVE

**NEUROPERFORMANCE
SPORTIVE**



FOIRE AUX QUESTIONS

ÉTAPES DE PRISE EN CHARGE

ÉTAPE 1

Compléter les **formulaire**s en ligne en lien avec votre condition ACTUELLE.

<https://projethemisphere.com/ouverture-de-dossier/>

ÉTAPE 2

L'équipe de coordination reçoit les informations, ouvre votre dossier et ajoute votre nom à la **liste d'attente**.

**L'inscription sur la liste d'attente n'engage en rien.

ÉTAPE 3

Un membre de notre équipe de coordination vous contactera lorsque nous serons en mesure de planifier et de commencer votre processus d'évaluation.

Vous pourrez alors discuter et expliquer votre situation et décider si vous souhaitez entamer une prise en charge avec Hémisphère.

Veuillez noter qu'aucun appel téléphonique ni courriel ne sera retourné avant que votre candidature ne soit traitée sur notre liste d'attente.



FOIRE AUX QUESTIONS

DÉLAI D'ATTENTE

L'expertise offerte chez Projet Hémisphère fait l'objet d'une **demande considérable**.

Lors de votre inscription en ligne, il est impossible de préciser exactement le moment de votre prise en charge.

Prendre note que votre nom sera ajouter à la **liste d'attente** et un membre de l'équipe de coordination prendra contact avec vous seulement lorsqu'il sera possible de prévoir votre processus d'évaluation.

Lors de cet appel, vous pourrez discuter et échanger au sujet de votre condition.

N.B. aucun appel ni courriel ne seront retournés tant que nous ne serons pas rendue à votre candidature sur la liste d'attente.

L'inscription sur la liste d'attente n'engage en rien.



LA NEUROLOGIE FONCTIONNELLE C'EST QUOI?

Cette approche thérapeutique vise à comprendre l'origine des symptômes neurologiques en utilisant des tests fonctionnels du système nerveux.

Elle se base sur le principe de la **neuroplasticité neuronale***.

La rééducation comprend différents traitements comme la **thérapie physique** pour renforcer et améliorer la mobilité, la **thérapie vestibulo-oculaire** pour traiter les problèmes d'équilibre et de vision, des **exercices cardiovasculaires** pour favoriser la santé et la circulation sanguine, et la **rééducation cognitive** pour restaurer les fonctions mentales altérées.

Elle permet de développer et de remodeler les capacités fonctionnelles après des traumatismes, des troubles et/ou des lésions.



LA NEUROLOGIE FONCTIONNELLE C'EST QUOI?

*NEUROPLASTICITÉ NEURONALE

Le principe de neuroplasticité est fondamental en réadaptation.

Le cerveau est capable de **restructuration** en réponse à l'expérience, l'apprentissage et la stimulation.

Ce processus permet au cerveau de développer de nouvelles voies neuronales ou de renforcer les voies existantes pour compenser les déficits.

En exploitant la plasticité neuronale, l'approche thérapeutique vise à favoriser la récupération fonctionnelle après une blessure ou un dysfonctionnement, permettant aux individus de retrouver une qualité de vie optimale.



FOIRE AUX QUESTIONS

ÉQUIPE HÉMISPHERE

PROFESSIONNELS

La force de Projet Hémisphère est son équipe transdisciplinaire.

Chiropraticiens, D.C.

Ergothérapeutes, M. Sc. erg

Physiothérapeutes, Pht

Technologues en physiothérapie, T. phys.

Infirmière clinicienne spécialisée de première ligne

(IPSPL)



FOIRE AUX QUESTIONS

TARIFICATION

PROCESSUS D'ÉVALUATION

Lors de l'évaluation Projet Hémisphère, la technologie est combinée à des examens physiques fonctionnels ainsi que des tests standardisés. Les résultats recueillis seront analysés afin de valider votre potentiel de réadaptation et de planifier un plan de traitement personnalisé à vos besoins.

Le processus d'évaluation comprend 2 rencontres distinctes pour un coût total de **500.00\$**.



Projet
Hémisphère

Évaluation Projet Hémisphère

Tarif = 315.00\$



Rencontre avec une IPSPL

Tarif = 185.00\$

Téléconsultation ou
présentiel**

SÉANCE DE TRAITEMENT

Chaque suivi Hémisphère est au coût de **275.00\$**.



FOIRE AUX QUESTIONS

INTERVENTIONS

SÉANCE DE TRAITEMENT

L'approche personnalisée est cruciale pour assurer que chaque patient reçoive le traitement qui lui convient le mieux. En adaptant le plan de traitement aux besoins et **objectifs thérapeutiques spécifiques** de chaque individu, vous maximisez les chances de succès de la réadaptation.

Projet Hémisphère offre une variété d'outils technologiques pour stimuler la réadaptation et la récupération.

Quelques exemples de modalités utilisées parmi une panoplies d'interventions thérapeutiques offertes:

- La chaise giratoire (*Gyrostim*) vise la stimulation vestibulaire
- Le Senaptec améliore la fonction oculomotrice
- La réalité virtuelle engage plusieurs systèmes
- Des dispositifs comme le métronome interactif renforcent la proprioception
- Plate-forme de force
- Table d'inclinaison
- Le laser thérapeutique favorise la récupération
- ...



FRÉQUENCE ET NOMBRE DE SÉANCES

Dans le domaine de la neurologie fonctionnelle, il est important de souligner que la **récurrence** et la proximité des **stimulations** favorisent la neuroplasticité, c'est-à-dire la restructuration neuronale. C'est pourquoi différentes fréquences de traitement par semaine sont proposées. L'évaluation joue un rôle crucial dans la détermination de la fréquence des consultations recommandées. Des séances espacées dans le temps peuvent engendrer des progrès et des améliorations, mais sur le long terme.

Exemples de fréquence suggérées:

- 1x/sem formule la + fréquente
- 2x/sem**
- Semi-intensive (1x/jour pour 10 jours)
- Intensive (2 à 3x/jour pour 4 jours)
- Autres



FOIRE AUX QUESTIONS

FRÉQUENCE ET NOMBRE DE SÉANCES

Combien de séances sont nécessaires ?

En moyenne entre **12 à 14 séances** sont nécessaires à l'obtention de résultats significatifs.

**Suite à votre évaluation initiale, il vous sera suggéré de prévoir avec l'équipe de coordination:

- BLOC 1 : 10 visites (2 suivis/sem pour 5 semaines)
ET
- BLOC 2: 4 visites (1 suivi/sem pour 4 semaines)

La réservation à l'avance des rendez-vous est toujours malléable selon l'évolution de votre condition. Le fait de prévoir la séquence à l'avance ne vous engage en rien si jamais cette séquence est revue à la baisse.

Certains patients auront besoin de plus de suivis alors que d'autres n'utiliseront pas l'entièreté d'un bloc. La réservation permet de vous compter dans le ratio de patient et d'éviter un retard de prise en charge entre 2 blocs de traitements.



FOIRE AUX QUESTIONS

SYMPTÔMES

COGNITIF



- Perte/Trouble de la mémoire
- Diminution de la concentration
- Sensation de brouillard mental (cérébral)
- Problème d'attention
- Confusion
- ...

PHYSIQUE



- Troubles d'équilibre
- Diminution de la coordination
- Troubles visuels (sensibilité à la lumière, douleur oculaire, ...)
- Sensibilité aux bruits
- Mal de tête
- Nausées, vertiges, étourdissements
- ...

AFFECTIF



- Anxiété, tristesse
- Impulsivité
- Hypervigilance
- Euphorie
- Etc.

